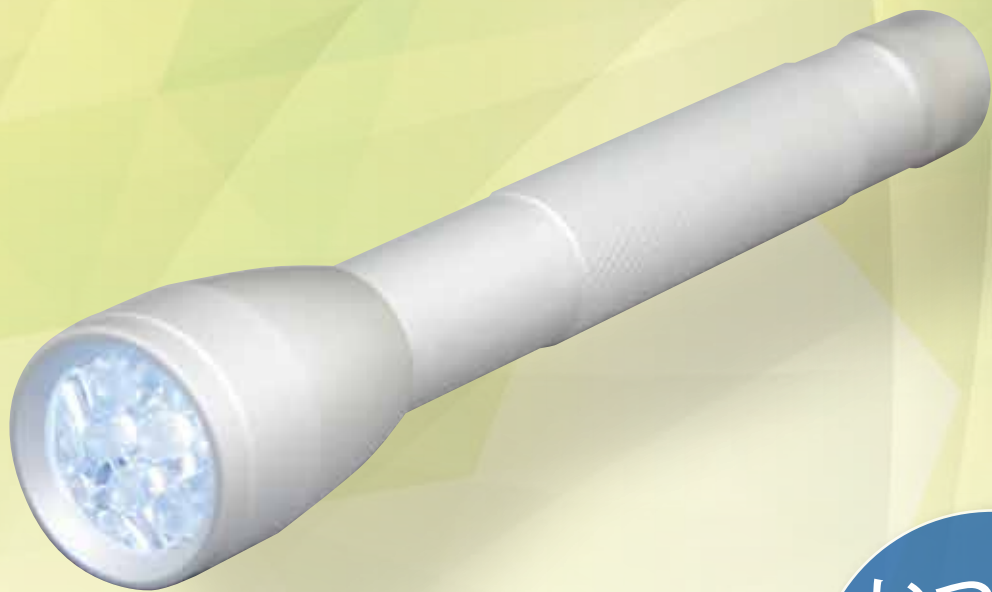


MINAMI Light

ミナミライト(シルバー)

メーカー希望小売価格:25,000円(税抜)



いつでも
どこでも簡単
Healing

照射することにより、衰退した細胞を活性化する効果があります。

身体のバランスを整える

テラヘルツ波を照射すると、細胞が活性化されます。また透過性に優れているため体が温まり、自然治癒力に働きかけます。



お部屋全体も活性化

スイッチをONにすると、点灯しマイナスイオンが発生し、お部屋の中が活性化します。使用後は必ずスイッチをOFFにしてください。



携帯にも便利

コンパクトなハンディタイプなので、手軽で扱いやすく、持ち運びにも便利です。お出かけの時の移動時間や旅先でもご使用いただけます。



白色光のLEDを採用

テラヘルツ加工したLEDが照射され、テラヘルツ波の作用によりストレスも軽減します。



※当商品は全ての方に効果があることを保証するものではありません。効果には個人差があります。※写真は全てイメージです。

MINAMI Light

テラヘルツ加工LEDライト
ミナミライト

MINAMI Lightは、照射することで、発生するテラヘルツ波の作用により細胞が活性化します。またマイナスイオンによるヒーリング効果も実験結果として報告されています。

近年、電磁波による健康被害が世界中で報告され、深刻化しています。電磁波過敏症は、ある特定の周波数の電磁波に反応して、めまいや吐き気、不眠症などの様々な不調が現れるのが特徴で、化学物質過敏症と並ぶ現代病として日本でも注目され始めています。

【電磁波過敏症とは…】

アメリカの医学者ウィリアム・レイ博士が、世界で初めて電磁波が原因と考えられる様々な症状に注目し、それらを総称して「電磁波過敏症」と名付けました。電化製品や携帯電話などから出る電磁波に反応し、一度症状が現れると他の人が感じないほどの微弱な電磁波でも過敏に反応するようになります。

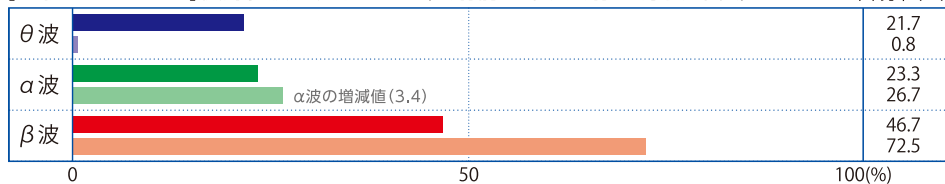


ウィリアム・レイ博士による電磁波過敏症13の症状分類

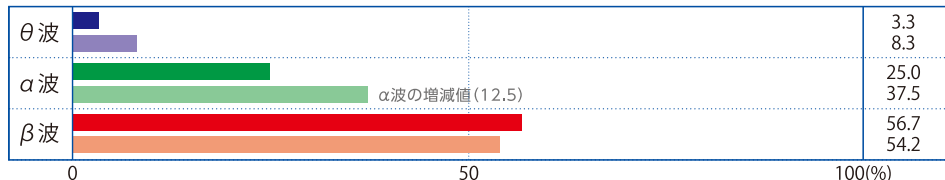
1. 視力障害、目が痛い、目がうずく
2. 皮膚が乾燥する、赤くなる、湿疹
3. 鼻づまり、鼻水
4. 顔がほてる、むくみ、湿疹、ピリピリした不快感
5. 口内炎、歯周病、メタリックな味がする
6. 歯や顎の痛み
7. 粘膜の乾燥、異常な喉の渇き
8. 頭痛、短期的記憶喪失やうつ症状
9. 異常な疲れ、集中力の欠如
10. めまい、耳鳴り、気を失いそうな感覚、吐き気
11. 首筋や肩のこり、腕の筋肉や関節の痛み
12. 呼吸困難、動悸
13. 腕や足のしびれ、麻痺

ライト照射による脳波測定試験

【一般のLEDライト】優勢脳波出現率グラフ(照射前・上段/照射30分後・下段)



【テラヘルツLEDライト】優勢脳波出現率グラフ(照射前・上段/照射30分後・下段)



遠赤外線応用研究会の測定結果

θ波とα波は数値が高いほど、ひらめき、記憶力、学習能力が活発になりリラックスできます。β波は数値が低いほど脈拍が遅くなり、緊張感が緩和されます。この試験結果からもわかるように、テラヘルツ波の効果によってストレスが軽減されます。



製造販売元

株式会社 HMS 資材販売事業部

〒103-0027 東京都中央区日本橋1-18-14 クローバー日本橋9F

☎0120-041-431

受付時間 10:00~17:00

http://material-hms.com

商品のお求め、ご相談は当店へ